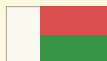
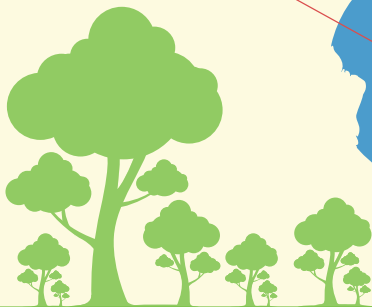



Pour que la Terre tourne plus JUSTE !

MADAGASCAR



Malnutrition


1 ENFANT SUR 2
EST ATTEINT DE
**malnutrition
aigüe**

35% DE MÉNAGES
RURAUX

**insécurité
alimentaire**

Environnement

Déforestation

+80%

DE COUVERTURE
FORESTIÈRE ORIGINELLE PERDUE



Agriculture

LA POPULATION ET LES
REVENUS DEPENDENT À



80%

de l'

**agriculture
paysanne**



**2-3
cyclones
PAR AN**



42%

DE BAISSÉ DE LA
PRODUCTION DE RIZ

1997 → 2012

Besoin de **diversification**



Projet



1€
=
1 GIROFLIER



OBJECTIF
=
20.000 PLANTS



Plus de **16.000**
PAYSANS
concernés