

# Former des citoyens du monde avec Entraide et Fraternité

Modules et outils pédagogiques 2017-2018



La faim dans le monde, la pauvreté, les inégalités nord-sud..., ces réalités font hélas partie du quotidien de la planète Terre.

Loin d'une approche misérabiliste ou moralisatrice, **Entraide et Fraternité**, ONG catholique de solidarité internationale, vous invite à aborder ces sujets de façon dynamique et interpellante avec vos élèves.

**Solidarité, partage, réflexion critique...**

des valeurs essentielles qui trouvent certainement une place de choix au cœur du projet pédagogique de votre établissement.

Vous voulez les développer et les vivre au sein de vos classes ? **Entraide et Fraternité** vous propose des **outils et des méthodes pédagogiques** pour accompagner les enseignants et les jeunes désireux de **faire un bout de chemin vers un monde plus solidaire et plus fraternel.**

**Pour que la Terre tourne plus JUSTE !**

# Démarches pédagogiques

4 démarches basées sur le « voir-juger-agir » pour former des jeunes citoyens du monde.

Secondaire (1<sup>re</sup> degré)

## 1 La solidarité et moi

Une démarche pédagogique pour **redonner du sens à la solidarité**. La brochure *La solidarité et moi* aborde différentes questions : Pourquoi la faim et la pauvreté ? Quelle est ma vision du monde ? Qu'est-ce que je ressens lorsque je suis confronté(e) à l'injustice ? Qu'est-ce que Jésus nous dit sur le partage, la fraternité et la dignité ?

En une douzaine de pages avec quizz et chanson, cet outil vous propose (avec un clin d'œil à l'univers des jeux vidéo) de **mettre en place la « PSP-attitude » : Partage, Solidarité, Participation**.

Un **vade-mecum d'animation** accompagne la brochure.



Les 4 étapes de l'animation sont les suivantes :

- **s'informer** car l'injustice a une arme : **l'ignorance**
- **s'indigner** car l'injustice a une alliée : **l'indifférence**
- **se bouger** car l'injustice a une complice : **l'inaction**
- **partager** car l'injustice a un bon ami : **l'égoïsme**

Chaque classe participe à **une animation de 50 minutes**. Ensuite, les titulaires de classe pourront chaque semaine de Carême susciter 15 minutes de réflexion en classe.

## 2 Le sud et moi

Secondaire (3<sup>e</sup> degré)

Ce module invite à une démarche pédagogique d'éveil aux relations nord-sud. Il permet de partir de la représentation des élèves sur les questions de la solidarité internationale. Il est présenté en détail dans le carnet *Le sud et moi* et le DVD l'accompagnant.

Attention : c'est une démarche de plus longue haleine, qui nécessite plusieurs séquences de 2 x 50 minutes.

Le module se découpe en 4 phases :

- **phase d'éveil où l'on part de ce que les jeunes pensent** : jeu de mise en situation et micro-trottoir
- **phase thématique** : réflexion sur les thèmes de l'agriculture paysanne et de la souveraineté alimentaire
- **phase de confrontation et de rencontre** : possibilité de rencontrer un témoin du sud et de confronter les représentations de chacun
- **phase de mobilisation ou de restitution** : proposition de différentes actions. Par exemple, la collation solidaire, une action de solidarité à faire à la pause de 10 heures ou à quatre heures.

Pour chaque phase, les activités sont détaillées et les outils d'animation fournis soit dans le carnet *Le sud et moi*, soit dans le DVD accompagnant le carnet.

JE *Mmmmh*  
L'AGRICULTURE PAYSANNE

JE BEURK  
L'AGRO INDUSTRIE

Secondaire

### 3 La campagne « *Mmmh*, BEURK »

Une action originale, interactive et ludique pour **dire** « *Mmmh* » à l'**agriculture paysanne** et « **BEURK** » à l'**agro-industrie**. Scandales alimentaires à répétition d'un côté et faim et malnutrition de l'autre sont les deux facettes d'un système alimentaire qui tourne fou. Afin de prendre concrètement conscience de cette problématique, Entraide et Fraternité invite vos classes à **composer un « dîner presque parfait »**, aussi sur le plan de l'environnement et du respect des producteurs ! **Un beau défi ludique** que les « cuistots solidaires » pourront clôturer en enregistrant en ligne sur [www.entraide.be](http://www.entraide.be) **une pétition sonore** faite de tous leurs « *Mmmh* » et « **BEURK** » cumulés !

Primaire + Secondaire

### 4 L'Opération Solidarité Écoles RD Congo et Burundi

Partez avec vos élèves à la découverte de **ces deux pays parmi les plus pauvres du monde** et à celle des multiples associations locales qui œuvrent chaque jour à la construction de sociétés moins inégalitaires. Brochure thématique et pistes pédagogiques, exposition photos, reportage vidéo, malle pédagogique... sont quelques-uns des ingrédients de cette opération qui culminera durant le Carême 2018 avec **la venue dans votre classe d'un témoin**.

## Un témoin du sud dans votre classe

Traditionnellement, durant la période de Carême, Entraide et Fraternité reçoit la visite de plusieurs de ses partenaires du sud. Ceux-ci viennent témoigner de leur combat et de leur engagement pour que la Terre tourne plus juste ! Cette année, ce sont des témoins d'associations de la région des Grands Lacs engagées auprès des populations les plus fragiles qui viendront dans votre classe ou votre école.

# Outils pédagogiques

Primaire + Secondaire

## Le Poster de Carême

### Afrique des Grands Lacs

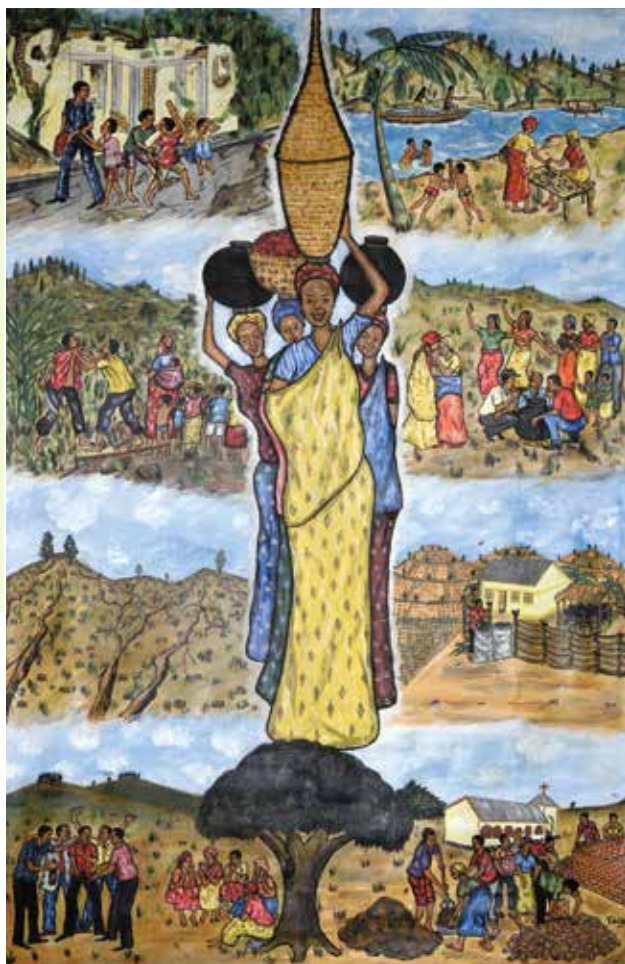
Le poster invite les enfants, adolescents et adultes à la réflexion et au débat sur la condition de la femme et les difficultés des petits paysans au Burundi et au Congo.

Il a été réalisé en 2017 par un jeune artiste burundais, Pacifique Ndayiheke.

Composé de neuf tableaux, il évoque les situations problématiques de l'Afrique des Grands Lacs : la pauvreté, les conflits, l'épuisement de l'environnement et les discriminations. Il rappelle la beauté du continent. Il suggère le travail des associations paysannes pour la réconciliation, l'agroécologie, l'égalité et la coopération.

Le fil rouge de cette fresque, la condition de la femme, traverse en filigrane les différents tableaux en même temps qu'il constitue un focus, notamment avec le dessin central.

Facile à utiliser, il est fourni avec une fiche explicative pour l'animateur ou l'enseignant. Il peut constituer le cœur d'une activité de



sensibilisation ou de réflexion comme il peut tout aussi être utilisé dans un moment d'introduction ou de conclusion lors d'une prière ou de toute autre rencontre. La diversité des thèmes abordés permet de mieux comprendre la complexité des problèmes au quotidien des paysans et paysannes de l'Afrique des Grands Lacs.



📌 Secondaire (1<sup>re</sup> et 2<sup>e</sup> degrés)

## Un apéro insolent

Ce jeu de rôle propose d'**expérimenter l'injustice qui prévaut dans la répartition des richesses mondiales**. Un apéro inéquitable, puis une analyse pour identifier les ressentis et mieux comprendre les inégalités nord-sud. Une expérience ludique qui peut mener à des réflexions et développements élaborés. **Durée : 2h.**

📌 Secondaire (1<sup>re</sup> et 2<sup>e</sup> degrés)

## Vivez bien, vivez mieux, vivez malin

Ce manuel permet de découvrir **l'agrobusiness, ses mécanismes et la place du consommateur dans le système**. Il invite, à travers des recettes de cuisine d'ici et d'ailleurs, à **réfléchir à sa consommation et à changer ses comportements**. C'est un outil idéal pour des classes de services sociaux.



Durée : 3 séquences de 2 x 50 minutes.



**Recettes de cuisine**

## Jeu Ouroboros

Un jeu de l'oie et des fiches explicatives qui permettent de mieux saisir divers concepts liés au **commerce international** et influant sur notre quotidien. En avançant sur les cases du plateau du jeu Ouroboros, les élèves sont confrontés à diverses situations où les lois du commerce international seront parfois en leur faveur, parfois pas. Ils découvriront ainsi les liens entre les marchés régionaux et la pratique du « dumping » mais aussi entre les accords commerciaux et les petits agriculteurs. Un bon moyen pour aborder ces sujets difficiles en classe.

Une nouvelle version sur les **changements climatiques** est disponible sur [www.entraide.be](http://www.entraide.be).



## Spécial 1<sup>er</sup> degré différencié

Entraide et Fraternité avec vous dans vos classes pour une démarche en six étapes permettant de comprendre la pauvreté ici et là-bas :

- briser nos stéréotypes sur la pauvreté
- comprendre la spirale de l'exclusion
- partager son temps dans une association locale
- découvrir la réalité des plus pauvres d'un pays du sud
- rencontre un témoin de ce pays
- agir au sein de son école de manière solidaire



## Une journée pédagogique avec les enseignants

Entraide et Fraternité collabore à des journées de formation-réflexion sur les relations nord-sud avec les enseignants ou organise des journées-découverte de ses outils.

# Des malles pédagogiques

Partir en voyage grâce des objets de la vie quotidienne d'un pays du sud, DVD, livres... et découvrir un pays en particulier.



Congo



Burkina Faso



Madagascar



Guatemala



Haiti

## Primaire

### Dossiers Les droits de l'enfant

Trois dossiers pour les enfants du Primaire qui abordent les droits de l'enfant et, en particulier, le droit à la participation. La démarche fournit l'occasion d'apprendre la réalité du sud par des histoires, des témoignages, des ateliers, des réflexions... Celles-ci sont découpées en séquences de cours adaptées à chaque cycle du primaire.



# Le carnet de voyage

Le carnet de voyage est un **outil** **clé sur porte** pour aider à la **préparation d'un voyage d'immersion dans un pays du sud**.

A quoi faut-il penser ? Pourquoi est-ce que je pars ? Cela veut dire quoi partenaire ? Je vais ramener quoi ? Toute une série de questions qui trouveront réponse au fil des séquences de formation, à travers quatre étapes :

**analyser** les motivations, **comprendre** le contexte (national et international), **découvrir** les partenaires d'Entraide et Fraternité sur place, **préparer** l'action et le suivi.



Découvrir les partenaires



Pour que la Terre tourne plus **JUSTE** !

## Contactez les animateurs du Pôle Jeunes

dolores.fourneau@entraide.be | T. 0473 31 05 20  
heloise.texier@entraide.be | T. 02 227 66 81



## Entraide et Fraternité

Rue du Gouvernement Provisoire 32 | 1000 Bruxelles  
02 227 66 80

[www.entraide.be](http://www.entraide.be)

